

HAUPTSITZ

ITALY

FAAC SpA
Via Calari 10 - 40069 Zola Predosa (BO)
Tel. +39 051 61724 - Fax +39 051 758518
info@faac.it - www.faac.it

TOCHTERGESELLSCHAFTEN

AUSTRALIA

FAAC AUSTRALIA PTY LTD
Homebush – Sydney, Australia
tel. +61 2 87565644
fax +61 2 87565677
www.faac.com.au

AUSTRIA

FAAC GMBH
Wals – Siezenheim, Austria
tel. +43 662 8533950
fax +43 662 85339520
www.faac.at

BENELUX

FAAC BENELUX NV/SA
Brugge, Belgium
tel. +32 50 320202
fax +32 50 320242
www.faacbenelux.com

CHINA

FAAC SHANGHAI
Shanghai, China
tel. +86 21 68182970
fax +86 21 68182968
www.faacgroup.cn

FRANCE

FAAC FRANCE
Corbas - Lyon, France
tel. +33 4 72218700
fax +33 4 72218701
www.faac.fr

FAAC NORD S.A.S.
Massy - Paris, France
tel. +33 1 69191620
fax +33 1 69191621
www.faac.fr

GERMANY

FAAC GMBH
Freilassing, Germany
tel. +49 8654 49810
fax +49 8654 498125
www.faac.de

INDIA

FAAC INDIA PVT. LTD
Noida – Delhi, India
tel. +91 120 3934100/4199
fax +91 120 4212132
www.faacindia.com

MIDDLE EAST

FAAC MIDDLE EAST BRANCH
Dubai Airport Free Zone - Dubai, UAE
tel. +971 42146733
fax +971 42146734
www.faac.ae

NORDIC REGIONS

FAAC NORDIC AB
Perstorp, Sweden
tel. +46 435 779500
fax +46 435 779529
www.faac.se

POLAND

FAAC POLSKA SP.ZO.O
Warszawa, Poland
tel. +48 22 8141422
fax +48 22 8142024
www.faac.pl

SPAIN

F.A.A.C. SA
Alcobendas - Madrid, Spain
tel. +34 91 6613112
fax +34 91 6610050
www.faac.es

SWITZERLAND

FAAC AG
Altdorf, Switzerland
tel. +41 41 8713440
fax +41 41 8713484
www.faac.ch

UNITED KINGDOM

FAAC UK LTD.
Basingstoke - Hampshire, UK
tel. +44 1256 318100
fax +44 1256 318101
www.faac.co.uk

U.S.A.

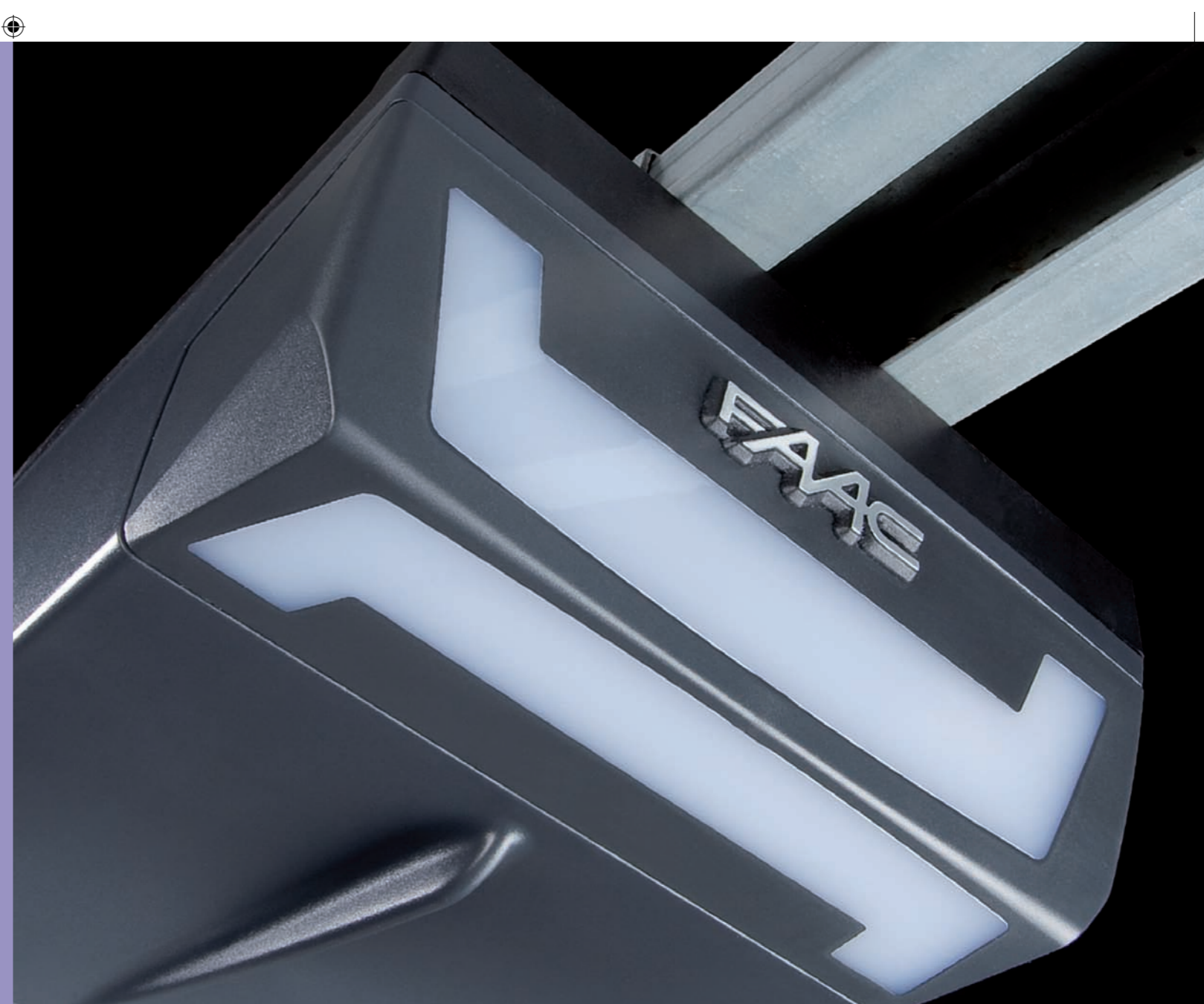
FAAC INTERNATIONAL INC
Jacksonville, FL - U.S.A.
tel. +1 904 4488952
fax +1 904 4488958
www.faacusa.com

FAAC INTERNATIONAL INC
Fullerton, California - U.S.A.
tel. +1 714 446 9800
fax +1 714 446 9898
www.faacusa.com



Zur kontinuierlichen Verbesserung dieses Produkts behält sich FAAC S.p.A. das Recht vor, ohne Verankündigung technische Änderungen vorzunehmen. Alle Rechte vorbehalten. Der vollständige oder teilweise Nachdruck dieser Veröffentlichung in jeglicher Form und mit allen beliebigen Mitteln ist ohne ausdrückliche vorherige Genehmigung von FAAC S.p.A. verboten.

908354003 - Rev. 10 - 1.000 - Zucchini - 05/2010



D700 HS

Elektromechanischer Schnellantrieb für Sektionaltore
sowie Kipptore mit Federn und mit Gegengewichten

FAAC
Simply automatic.





DIE NEUE SCHNELLAUTOMATION FÜR GARAGENTORE

- Geschwindigkeit bis 20 cm/Sek. (doppelt so schnell im Vergleich zu herkömmlichen Automationen)
- Für Wohnbereiche (Zug-/Schubkraft bis 700 N)
- Quetschschutz
- Einfache und schnelle Montage
- Bistabile Entriegelungsvorrichtung (FAAC-Patent).



EINFACHE MONTAGE



Schienenbefestigung der Automation mit Dreheinsatz (FAAC-Patent).

SETUP PER TASTENDRUCK



Schnellsteckverbindungen, um die elektrischen Anschlüsse zu reduzieren und zu vereinfachen

EINSATZ DER ANTRIEBE D700 HS

Schiene	Max. Torabmessungen B x h (m)	Max. Abmessungen Sektionaltor B x h (m)	Schielenlänge (mm)	Max. Schlittenhub (mm)
einteilig mit Kette	3,00 x 2,15	5,00 x 2,02	2400	2020
einteilig mit Kette	3,00 x 2,60	5,00 x 2,62	3000	2620
einteilig mit Kette	3,00 x 3,20	5,00 x 3,20	3600	3200
einteilig mit Kette	3,00 x 3,80	5,00 x 3,80	4200	3800
zweiteilig mit Kette	3,00 x 2,60	5,00 x 2,62	3000	2620
zweiteilig mit Kette	3,00 x 3,20	5,00 x 3,20	3600	3200
zweiteilig mit Kette	3,00 x 3,80	5,00 x 3,80	4200	3800
einteilig mit Riemen	3,00 x 2,15	5,00 x 2,02	2400	2020
einteilig mit Riemen	3,00 x 2,60	5,00 x 2,62	3000	2620
einteilig mit Riemen	3,00 x 3,20	5,00 x 3,20	3600	3200
einteilig mit Riemen	3,00 x 3,80	5,00 x 3,80	4200	3800
zweiteilig mit Riemen	3,00 x 2,60	5,00 x 2,62	3000	2620
zweiteilig mit Riemen	3,00 x 3,20	5,00 x 3,20	3600	3200
zweiteilig mit Riemen	3,00 x 3,80	5,00 x 3,80	4200	3800

Bei Kippstoren mit Gegengewichten (max. Höhe 2400 mm) muss das Zubehör GDA 2400 verwendet werden.

Empfänger
XF 868 MHz - XF 433 MHz



XT2 SLH 2-Kanal-Sender
(Ausführung 433 MHz oder 868 MHz)



XT4 SLH 4-Kanal-Sender
(Ausführung 433 MHz oder 868 MHz)

Blinkleuchte XL 24 L



Satz Notbatterien
XBAT 24



TECHNISCHE DATEN D700 HS

Anschlussspannung	230 Vac	Zeitschaltungen Servicelampe	120 Sek.
Elektromotor	24 Vdc	Standardgeschwindigkeit des Schlittens im Leerlauf	12 m/min
Maximaler Stromverbrauch	440 W	Hublänge beim Abbremsen	variabel nach Setup
Schubkraft	700 N	Vorrichtung für die Eigensicherheit	Baureihe
Anwendung	Dauerbetrieb	Schutzart	nur für Innenanwendung (IP20)
Maximaler Platzbedarf von der Decke	35 mm	Umgebungstemperatur für den Betrieb	-20 °C ÷ +55 °C
Servicelampe	230 Vac - 40 W (max)	Abmessungen (B x T x H) in mm	360 x 200 x 145